

Grundschule am Planetarium

Die bewegte Schule in Berlin-Pankow



GRUNDSCHULE AM
PLANETARIUM

Informationsabend für Eltern unserer
Schulanfänger:innen 2023/24

Herzlich Willkommen!

Grundschule am Planetarium

Die bewegte Schule in Berlin-Pankow



GRUNDSCHULE AM
PLANETARIUM

Welche Informationen erhalten Sie heute?

- Vorstellung und Informationen der Grundschule am Planetarium
- Einteilung der Klassen
- Informationen zur Einschulungsfeier am Sa. 02.09.2023
- Informationen zur Materialliste & zum Schwimmunterricht (später von Klassenleitungen)
- Informationen über unsere Schule
- Informationen von der EföB
- Zeit für Fragen und Antworten

Grundschule am Planetarium

Die bewegte Schule in Berlin-Pankow



GRUNDSCHULE AM
PLANETARIUM

Wer ist heute da?

A: Elternteil Schulanfänger:in 2023

B: Klassenlehrerinnen (1a Fr. Kaletka, 1b Fr. Wiemer, 1c Fr. Kolbaske)

C: Erzieher:in 1a Hr. Biedermann, 1b Fr. Langer, 1c stellv. Fr. Hennersdorf)

D: Hortkoordinatorin (Frau Barbier)

E: Schulleiterin (Frau Scannapieco)

Grundschule am Planetarium

Die bewegte Schule in Berlin-Pankow



GRUNDSCHULE AM
PLANETARIUM

Wie läuft die Einschulungsfeier ab?

- Einlass der Schüler:innen und Eltern im Planetarium
- 1a (8:45 – 10:00 Uhr) / 1b (9:45 – 11:00 Uhr) / 1c (10:45 – 12:00 Uhr)
- Kinder in die 1. Reihe ohne Schultüte, Eltern freie Sitzplatzwahl
- Einführungsfilm vom Planetarium
- Traditionelle musikalische Begleitung der Tastonettis
- Begrüßungsrede der Schulleitung
- Kleine Aufführung der 2. Klassen
- 1. Klässler werden aufgerufen und gehen mit Lehrerin in die Klasse

Grundschule am Planetarium

Die bewegte Schule in Berlin-Pankow



GRUNDSCHULE AM
PLANETARIUM

Wie läuft die Einschulungsfeier ab?

- 1. Unterrichtsstunde (15 – 25 Minuten) im Klassenraum
- 2. Teil Ansprache der Schulleiterin an Eltern
- Abschlusslied Tastonettis (**Ende Programm im Planetarium**)
- Kuchen und Kaffee im Foyer vom Förderverein
- Eltern werden zum Klassenraum geführt
- Gemeinsames Klassenfoto / Fotosession Eltern

Grundschule am Planetarium

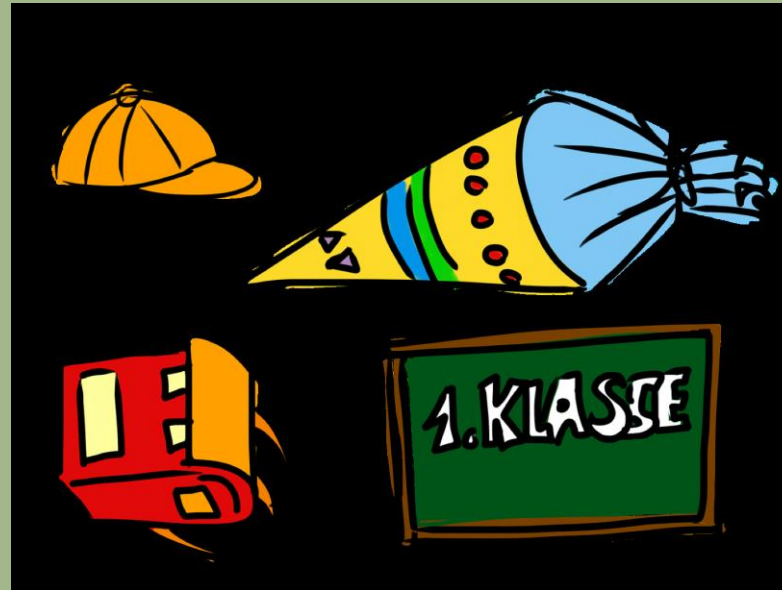
Die bewegte Schule in Berlin-Pankow



GRUNDSCHULE AM
PLANETARIUM

Was braucht ihr Kind bei der Einschulung?

1. Schultüte
2. Schulmappe
3. Federtasche
4. Postmappe



Materiallisten für den 1. Schultag erhalten Sie später von der KL.

Grundschule am Planetarium

Die bewegte Schule in Berlin-Pankow



GRUNDSCHULE AM
PLANETARIUM

Unsere Schule – Homepage

<https://www.gsap.de>

- Aktuelles auf der Startseite
- Informationen aus den Fachbereichen
- Terminkalender
- Aktuelles zum Schulausbau
- Wöchentlicher Essensplan
- und vieles mehr.....

Grundschule am Planetarium

Die bewegte Schule in Berlin-Pankow



GRUNDSCHULE AM
PLANETARIUM

Unsere Schule – Unser Team

- 17 Klassen insgesamt (3 Klassen pro Jahrgang + 1 Willkommensklasse direktintegrativ beschult)
- Insgesamt ca. 420 Schülerinnen und Schüler
- 33 Grundschullehrkräfte
- Sonderpädagogin: Fr. Buchwald / Pädagogische Unterrichtshilfe: Hr. Helmer
- 14 Erzieherinnen und Erzieher
- Sozialarbeiter: Hr. Magalowski
- Schulleiterin: Fr. Scannapieco / Hortkoordinatorin: Fr. Barbier
- Verwaltung: Fr. Sperling-Eckhardt
- Sekretärin ab 2023/24: Frau Perez Salas
- Hausmeister: Herr Brunner
- Schulhelferin: Fr. Janke / N.N.

Grundschule am Planetarium

Die bewegte Schule in Berlin-Pankow



GRUNDSCHULE AM
PLANETARIUM

Unsere Schule – Räume

- Altneubau
 - 17 Klassenräume (Jahrgänge 1-2 im ersten Stock)
 - 2. Stock Sekretariat und Schulleitung
 - Werkraum, Mattenraum, Hausaufgabenraum, Teilungsräume Förderunt.
 - Mensa
- Backsteingebäude
 - Bibliothek
 - Horträume
 - Küche
- Sporthalle
- In Planung: SCHULAUSBAU mit Neubau

Grundschule am Planetarium

Die bewegte Schule in Berlin-Pankow



GRUNDSCHULE AM
PLANETARIUM

Unsere Schule – Bewegung

- Sportprofil mit vielfältigen Sportkursangeboten (Schule + EföB)
- 1. Std. Schwimmunterricht ab der 1. Klasse
- 2. Std. Schwimmunterricht ab der 3. Klasse
- Radfahrausbildung in der 4. Klasse
- Schulhof und Sportplatz für Pausen und „Hofsport“ – *Diskopause*
- Buddy-Programm mit Spiel- und Sportgeräten für die Pausen
- Anleitung durch 4.-6. Klässler
- Kooperation mit ALBA im Sportunterricht

Grundschule am Planetarium

Die bewegte Schule in Berlin-Pankow



GRUNDSCHULE AM
PLANETARIUM

Unsere Schule – Sprachen / MINT /Sport

- Teilnahme am Schulversuch „Französisch als erste Fremdsprache“ ab Klasse 3
- WuV Französisch Klassenstufe 5-6
- WuV MINT Begabtenworkshop Klassestufe 5-6
- WuV Kurse Sport (Fußball, Akrobatik, Basketball, Schwimmen, etc.)

Grundschule am Planetarium

Die bewegte Schule in Berlin-Pankow



GRUNDSCHULE AM
PLANETARIUM

Unsere Schule – Förderung sozial-emotional

- *Übergang*: Patenkinder aus Klasse 5/6
- Buddys für soziale Kompetenzunterstützung während der Pausen
- Workshop in Klassen mit Schulsozialarbeit (LUBO aus dem All)
- Fest etablierte Klassenratsstunde 1x pro Woche
- Förderstunden für einzelne Schüler:innen em.-soz. Lernen
- Unterstützung durch Sonderpädagogin / PU / Schulhelferin

Grundschule am Planetarium

Die bewegte Schule in Berlin-Pankow



GRUNDSCHULE AM
PLANETARIUM

Unsere Schule – Förderung fachlich

- Förderung basale Kompetenzen
- Förderstunden DaZ
- LRS Förderung Jahrgänge 1-6 in Teilungsgruppen
- Matheförderung 1-4
- Doppelsteckungen im Unterricht
- Förderstunden durch Klassenlehrkräfte

Grundschule am Planetarium

Die bewegte Schule in Berlin-Pankow



GRUNDSCHULE AM
PLANETARIUM

Unsere Schule – Feste, Traditionen & Aktivitäten

- Einschulungsfeier und Abschlussfeier im Planetarium
- Familiensportfest
- Schwimmwettkampf / Teilnahme an weiteren Sportwettkämpfen
- Schulfest
- Herbstsportfest
- Tanzfest / Neujahrssingen
- Projektstage – Methodenwoche
- Klassenfahrten und vieles mehr...

Grundschule am Planetarium

Die bewegte Schule in Berlin-Pankow



Unsere Schule – Organisation

• Stundenanzahl Klassenstufe 1

Deutsch	Mathe	SU	Sport	MU / BK	LEK	SF / SW
7	5	2	3	2 / 2	1-2	2

• Stundenplan und Pausen (*Planung für SJ 22/23*):

- Frühhort: Beginn 6:00 Uhr
- Ankommen in Klasse: 7:45 Uhr
- Unterrichtsbeginn: 8:00 Uhr
- Frühstückspause im Raum: 8:45 – 8:55 Uhr
- Hofpausen: 9:40 – 10:00 Uhr; 11:35 – 12:05 Uhr
- Mittagessenband: 1-2. Jgst: 12:05 – 13:40 Uhr

Grundschule am Planetarium

Die bewegte Schule in Berlin-Pankow



GRUNDSCHULE AM
PLANETARIUM

Unsere Schule – EFöB

- Informationen von der Hortkoordinatorin Frau Barbier

Grundschule am Planetarium

Die bewegte Schule in Berlin-Pankow



GRUNDSCHULE AM
PLANETARIUM

Unsere Schule – EFöB

- Informationen von der Hortkoordinatorin Frau Barbier

Freizeitbetreuung im offenen Ganztag

Die ergänzende Förderung und Betreuung auch kurz eFöB genannt richtet sich nach Modulen:

- Frühhort: 6:00 - 7:30 Uhr
- Hort: 13:30 - 16:00 Uhr
- Späthort: 16:00 - 18:00 Uhr

Eingewöhnungsphase

Um ihre Kinder langsam an die offene Arbeit und den Ablauf heranzuführen haben die ersten Klassen bis zu den Oktoberferien eine Eingewöhnungsphase im Klassenverband:

- bis 16:00 Uhr werden die Kinder von dem jeweiligen/der jeweiligen Gruppenerzieher/in betreut:
 - erledigen ihre Hausaufgaben
 - Vespers gemeinsam
 - haben Zeit für individuelle Anliegen
 - oder Freizeit mit ihrer Klasse.

Freizeitbetreuung im offenen Ganztag

In der Zeit von 13:40 Uhr - 16:00 Uhr finden die Arbeitsgemeinschaften und Angebote der Erzieherinnen und Erzieher, der Kooperationspartner und der Sportvereine statt:

- Basketball
- Judo, Karate, Yoga
- Schach,
- Bibliothek, Lesepaten, Hörspiele
- Töpfern, Handarbeit
- Gitarre, Trommeln
- Upcycling
- Kochen u.v.m
- begleiten die Bildungsprozesse ihrer Kinder

Besonderheiten der Organisation

- jede Klasse hat mit Farben unterlegte Magnetkarten in Form von Fotos der Schülerinnen und Schüler
- diese werden ab 13:40 Uhr an unsere Tafel im Foyer gebracht
- somit wird bei Abholung für Sie ersichtlich, welche Beschäftigung ihr Kind gerade nachgeht und wo es sich befindet
- die Abmeldung erfolgt dann ausschließlich an der Rezeption
- ein Kollege verwaltet dort die Klassenlisten, ist für Telefonate verantwortlich und steht für Fragen zur Verfügung

Räumlichkeiten

Erste Etage:

- stehen ein **Spielzimmer** für Gesellschaftsspiele und eigene Beschäftigungsideen, ein **Bauraum** für kreative Konstruktionen, ein **Mal- und Bastelraum** für unsere Künstler und ein **Essenraum** zum gemütlichen Zusammensitzen zur Verfügung

Zweite Etage:

- **Hausaufgabenzimmer**

Backsteinhaus:

- eine große Bau- und Puppenecke lädt zum gemeinsamen Spiel ein
- kreativ auslassen oder einfach mal entspannen können sich die Kinder dort im **Mal- und Bastelbereich**, in **der Lese- und Sitzecke**, in unserem **Clubraum** oder in der **Bibliothek**
- für abwechslungsreiche Angebote von den Pädagogen stehen uns die **Nähstube**, die **Küche** und **zwei separate Räume (Wunderland 1 und 2)** zur Verfügung

Schulhof:

- bietet mit zahlreichen Außenspielgeräten genügend Platz zum Austoben

Freizeitbetreuung im offenen Ganztag

Ab 16:00 Uhr beginnt der Späthort im Backsteinhaus.

Sonstiges

- Hortverträge
- Anmeldung bei Z-Catering: schulessen@z-catering.de

Grundschule am Planetarium

Die bewegte Schule in Berlin-Pankow



GRUNDSCHULE AM
PLANETARIUM

Unsere Schule

Ihre Fragen – Unsere Antworten

Wir freuen uns auf Ihre Kinder und auf eine gute Zusammenarbeit in den nächsten Jahren!